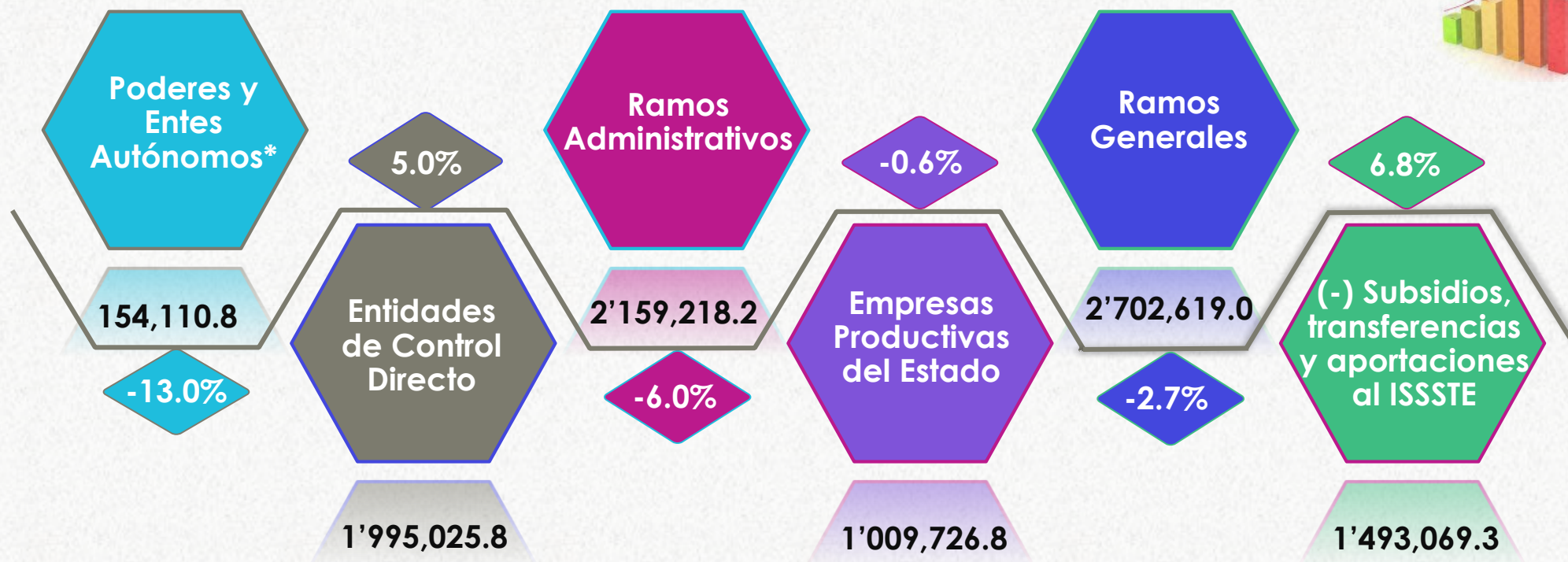


Gasto Programable en Clasificación Administrativa, PEF 2025 vs PEF-2024

(Millones de pesos y variaciones reales)

PEF	2024	6'495,211.9	-3.6
	2025	6,527,631.3	



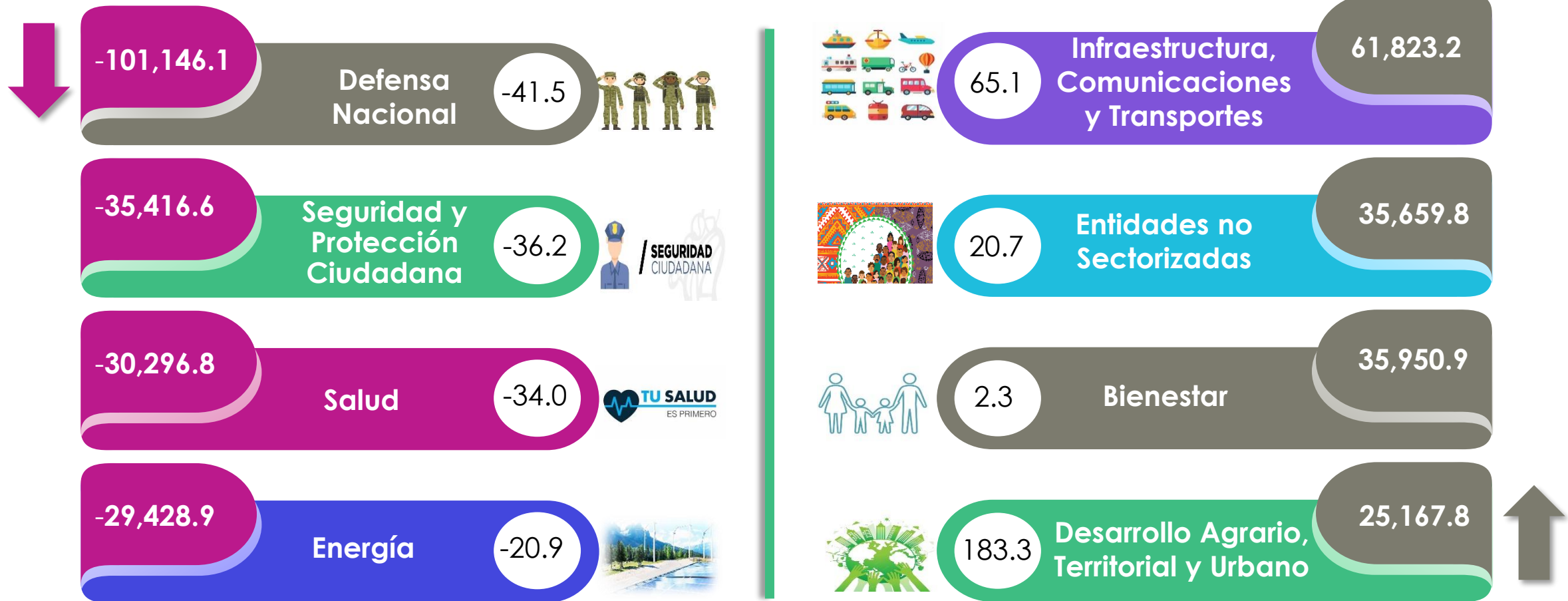
* Incluye los Ramos 32 "Tribunal Federal de Justicia Administrativa" y 40 "INEGI"

Variación Real (%) Respecto al PEF-2024

FUENTE: elaborado por CEFP Ifigenia Martínez Hernández, con información de la Minuta del Decreto de Presupuesto de Egresos de la Federación 2025 Aprobados por la Cámara de Diputados.

Ramos con Mayores y Menores Variaciones, PEF 2025

(Millones de pesos y variaciones reales)



Variación Real (%) Respecto al PEF-2024

FUENTE: elaborado por CEFP Ifigenia Martínez Hernández, con información de la Minuta del Decreto de Presupuesto de Egresos de la Federación 2025 Aprobados por la Cámara de Diputados.