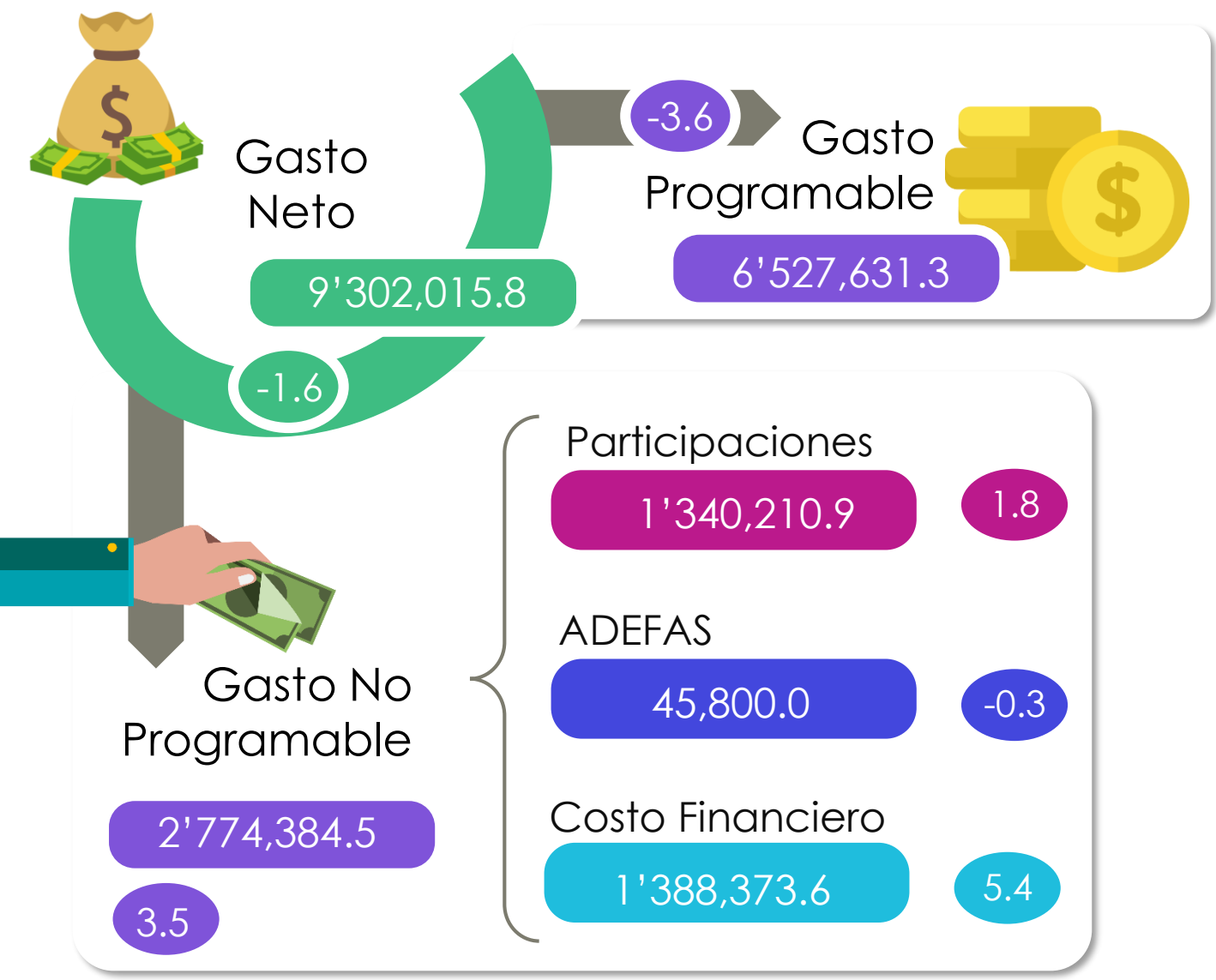




Gasto Neto, Programable y No Programable, PEF 2025

(Millones de pesos y variaciones reales)



● = Variación real (%) respecto al PEF 2024.

FUENTE: elaborado por CEFP Ifigenia Martínez y Hernández con información de Minuta del Decreto de Presupuesto de Egresos de la Federación 2025 aprobado por la Cámara de Diputados.