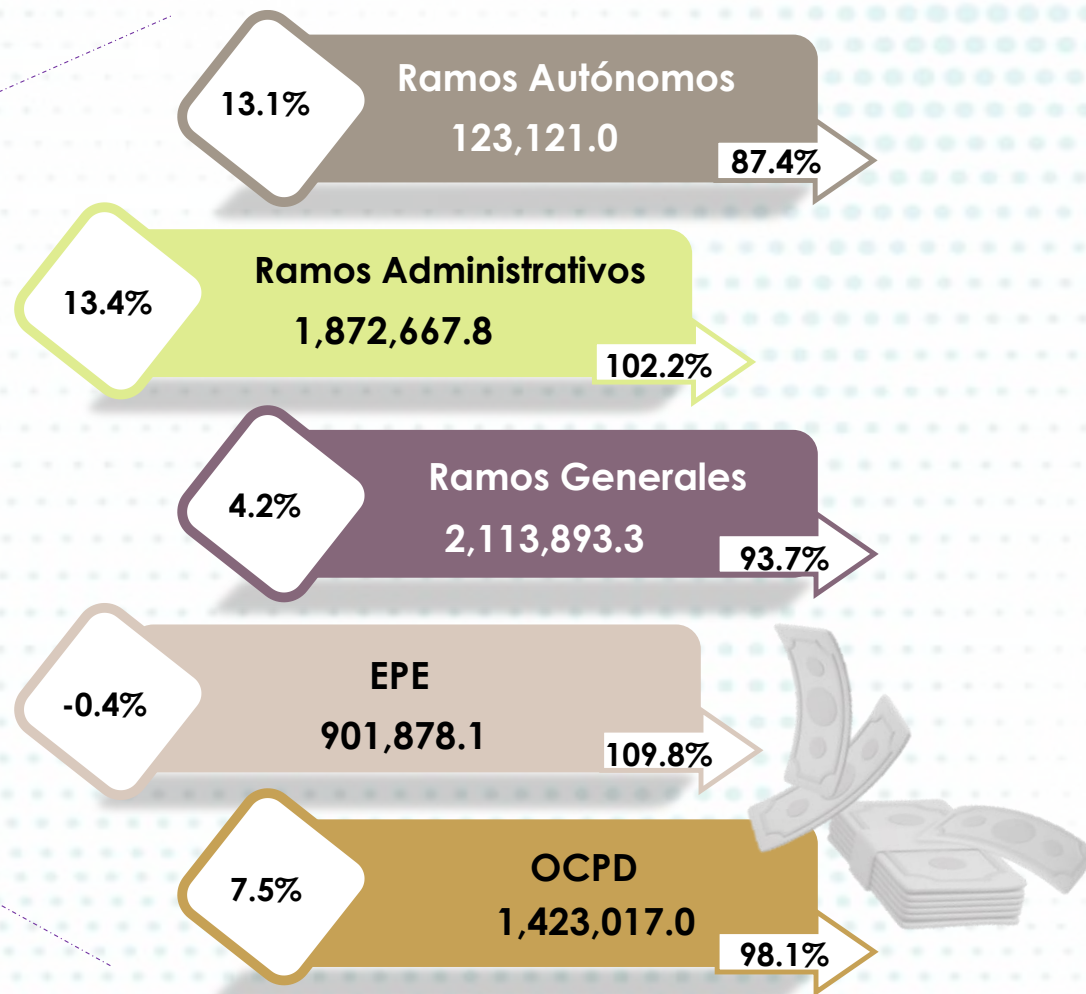




# Gasto Programable en Clasificación Administrativa, Enero-Octubre 2024

(Millones de pesos y porcentajes)

## Gasto Programable

**5,236,566.6**



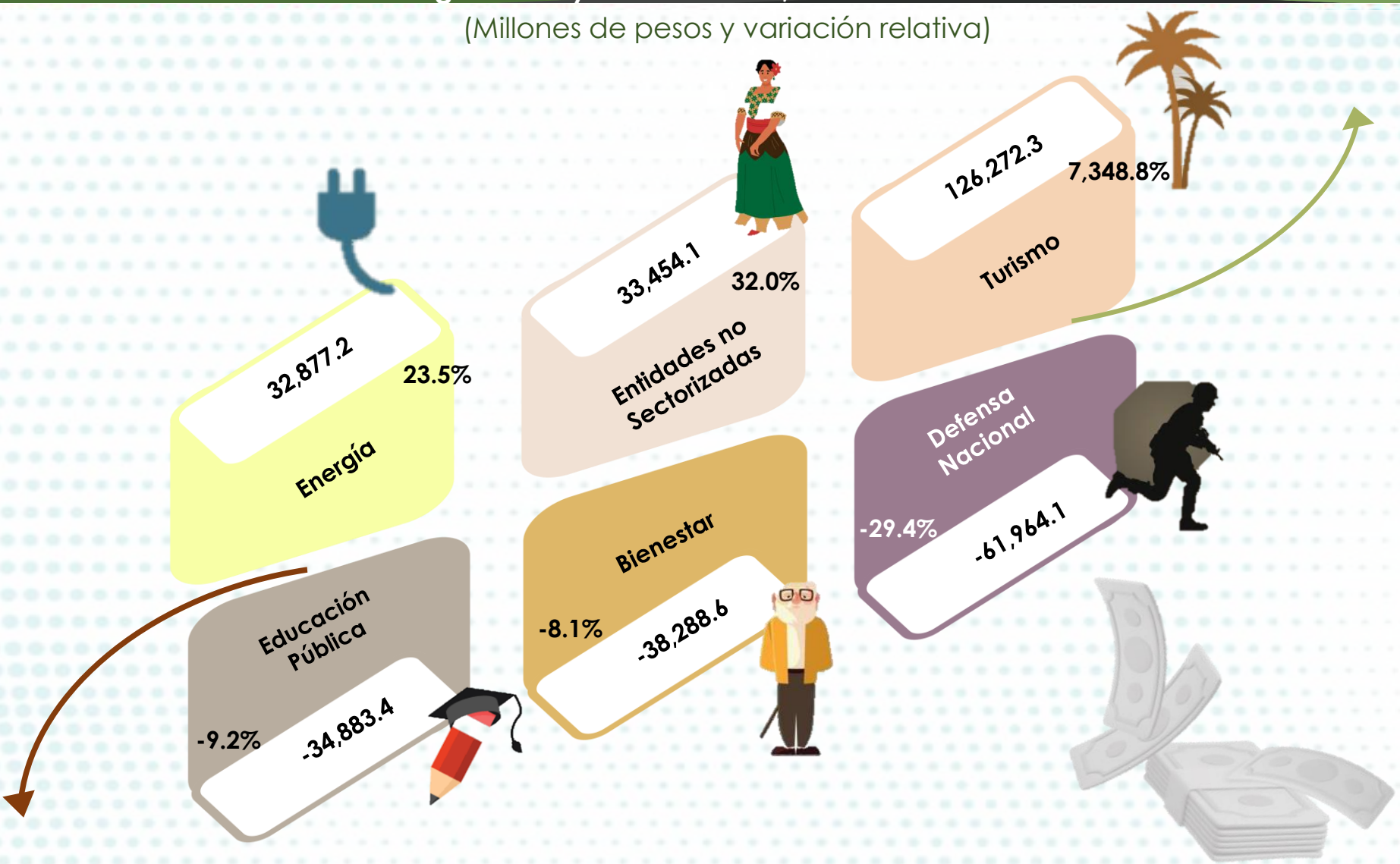
 Variación real respecto al mismo periodo de 2023.  
 Avance financiero respecto al periodo.

FUENTE: elaborado por CEFP Ifigenia Martínez y Hernández, con información de la SHCP.



## Ramos Administrativos con las mayores variaciones entre el Presupuesto Programado y el Observado, Enero-Octubre 2024

(Millones de pesos y variación relativa)



FUENTE: elaborado por CEFP Ifigenia Martínez y Hernández, con información de la SHCP.