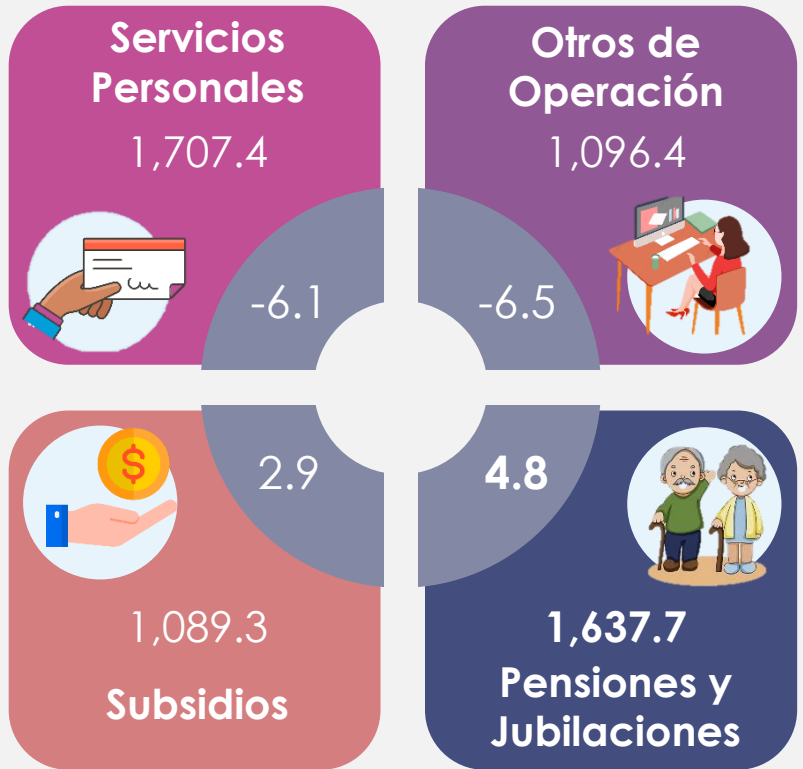




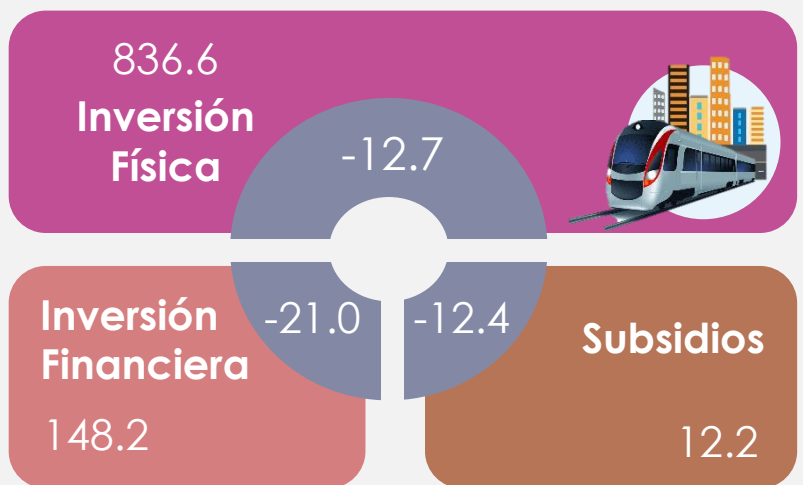
Gasto Programable en Clasificación Económica, PPEF 2025 (Miles de millones de pesos de 2025 y variaciones reales)

Gasto Programable de 6,527.6 Mmp = -3.6%

El **Gasto Corriente*** previsto en el PPEF 2025 asciende a **3,893.1 Mmp**, equivalentes a una **variación real de -3.9%**, respecto al aprobado anterior.



Para **Gasto de Inversión** se proponen **996.9 Mmp**, que de aprobarse significarían una disminución de **-14.0%, real**



*No incluye pensiones y jubilaciones. = Variación real (%), respecto al PEF 2024.

FUENTE: elaborado por CEFP Ifigenia Martínez y Hernández con información de la SHCP, CGPE PPEF 2025.