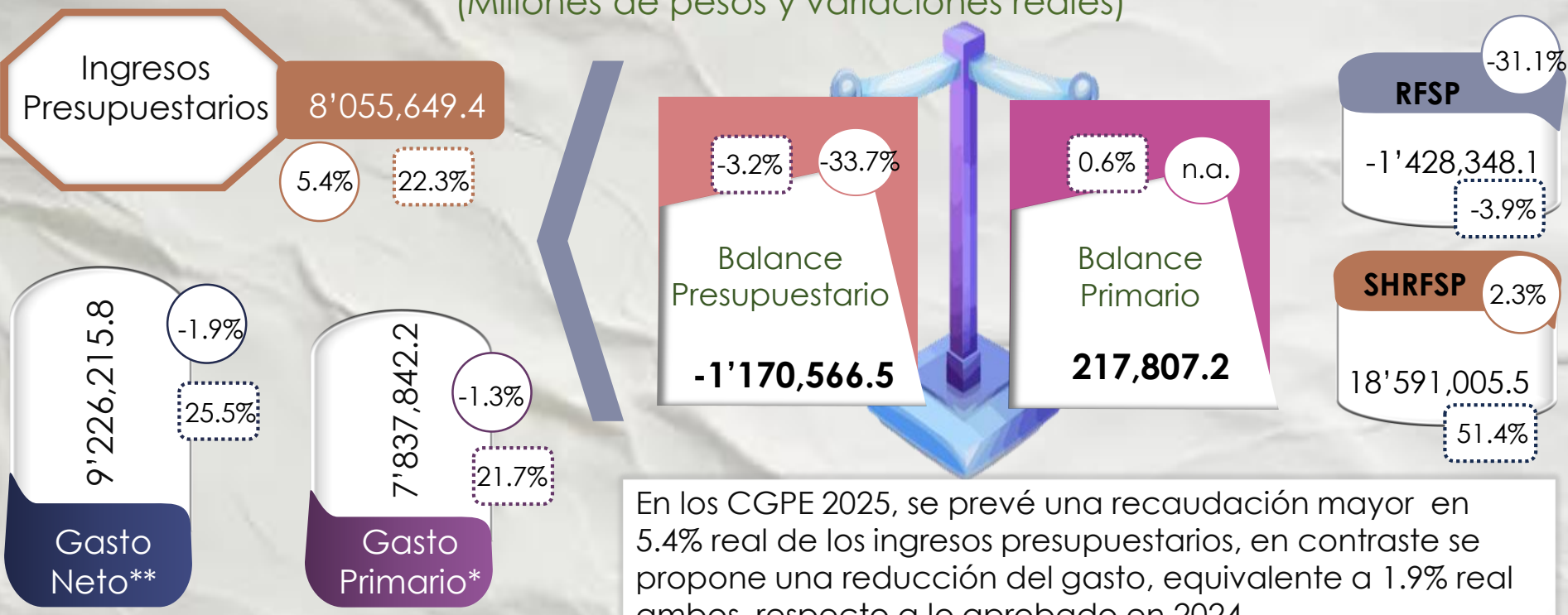


Finanzas Públicas, CGPE 2025

(Millones de pesos y variaciones reales)



En los CGPE 2025, se prevé una recaudación mayor en 5.4% real de los ingresos presupuestarios, en contraste se propone una reducción del gasto, equivalente a 1.9% real ambos, respecto a lo aprobado en 2024. Por lo que, la propuesta del ejecutivo resultaría en un déficit presupuestario equivalente a 3.2% del PIB, que se compara de manera positiva respecto al aprobado en 2024 y en un superávit primario presupuestario de 0.6% del PIB cuando en 2024 se estimó un déficit equivalente a 1.2% del PIB.

*Excluye el Costo Financiero.
** Gasto Total pagado, excluye diferimiento de pagos.

○ Variación real respecto a 2024.
□ Porcentaje del PIB



FUENTE: elaborado por CEFPI Ifigenia Martínez y Hernández con información de SHCP, PPEF 2025.