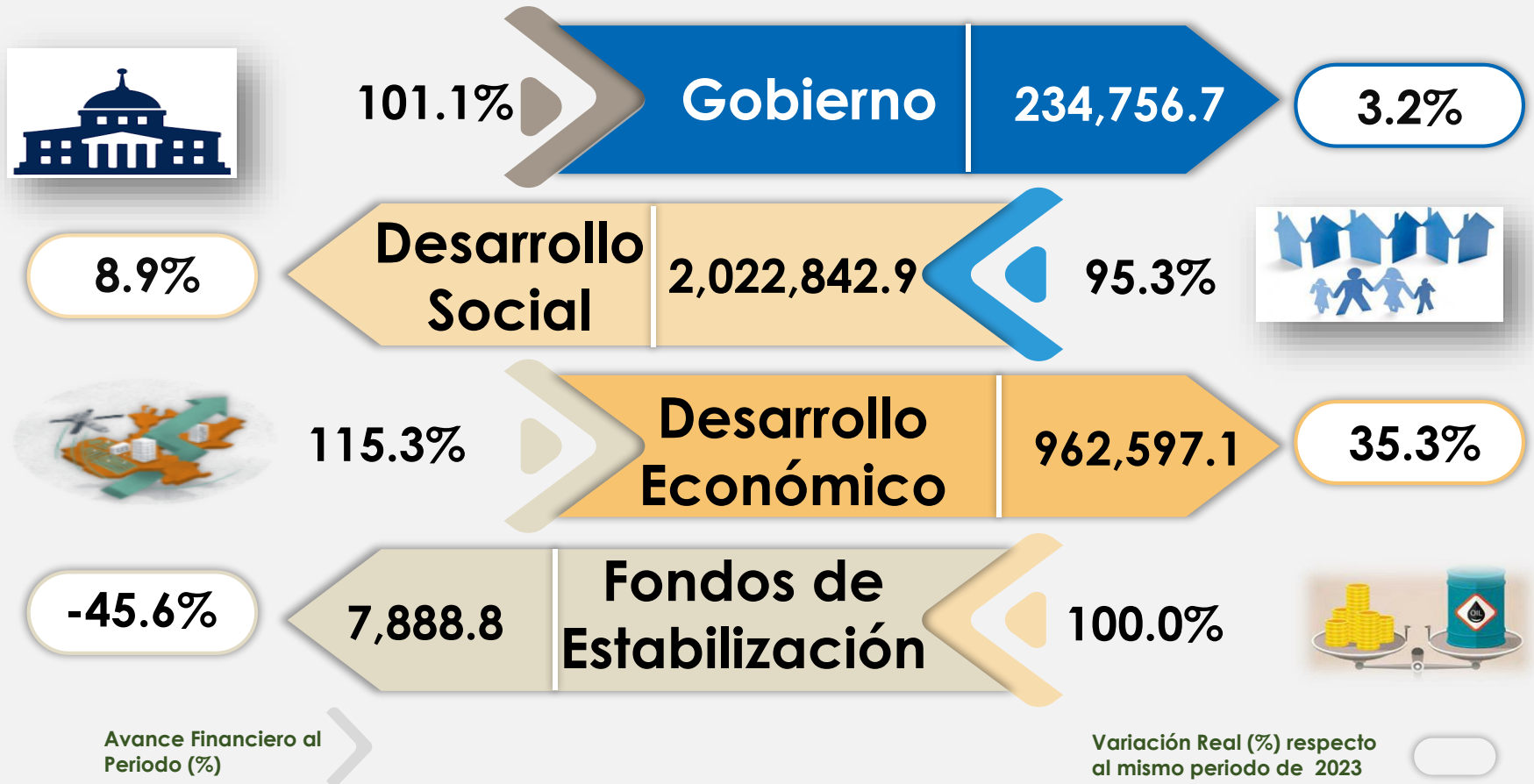


Gasto Programable en Clasificación Funcional, Enero-Junio 2024

Finalidades

(Millones de pesos y porcentajes)

Gasto Programable: 3,228,085.4



FUENTE: elaborado por CEFP, con información de la SHCP, Informes sobre la Situación Económica, las Finanzas Públicas y la Deuda Pública a Junio de 2024.

Principales Funciones de Gobierno, Enero-Junio 2024

(Millones de pesos y porcentajes)

Gobierno: 234,756.7



138.9%

Seguridad Nacional

90,175.6

47.2%

0.2%

Justicia

49,018.6

79.8%



94.9%

Asuntos de Orden Público y de Seguridad Interior

25,311.9

15.5%

Variación Real (%) respecto al mismo periodo de 2023



Avance Financiero al periodo (%)



FUENTE: elaborado por CEFP, con información de la SHCP, Informes sobre la Situación Económica, las Finanzas Públicas y la Deuda Pública a Junio de 2024.

Principales Funciones de Desarrollo Económico, Enero-Junio 2024

(Millones de pesos y porcentajes)

Desarrollo Económico: 962,597.1



113.3%

Combustible y Energía
693,032.8

35.5%

64.2%

Transporte 143,791.8

197.5%



105.4%

**Agropecuaria, Silvicultura,
Pesca y Caza**
62,484.2

3.3%

Variación Real (%) respecto al mismo periodo de 2023



Avance Financiero al periodo (%)



Fondos de Estabilización, Enero-Junio 2024

(Millones de pesos y porcentajes)



100.0%

**Fondo de Estabilización
de los Ingresos
Presupuestarios**
6,111.0

-45.6%

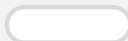
-45.6%

**Fondo de Estabilización
de los Ingresos en
Entidades Federativas**
1,777.8

100.0%



Variación Real (%) respecto
al mismo periodo de 2023



Avance Financiero
al periodo (%)

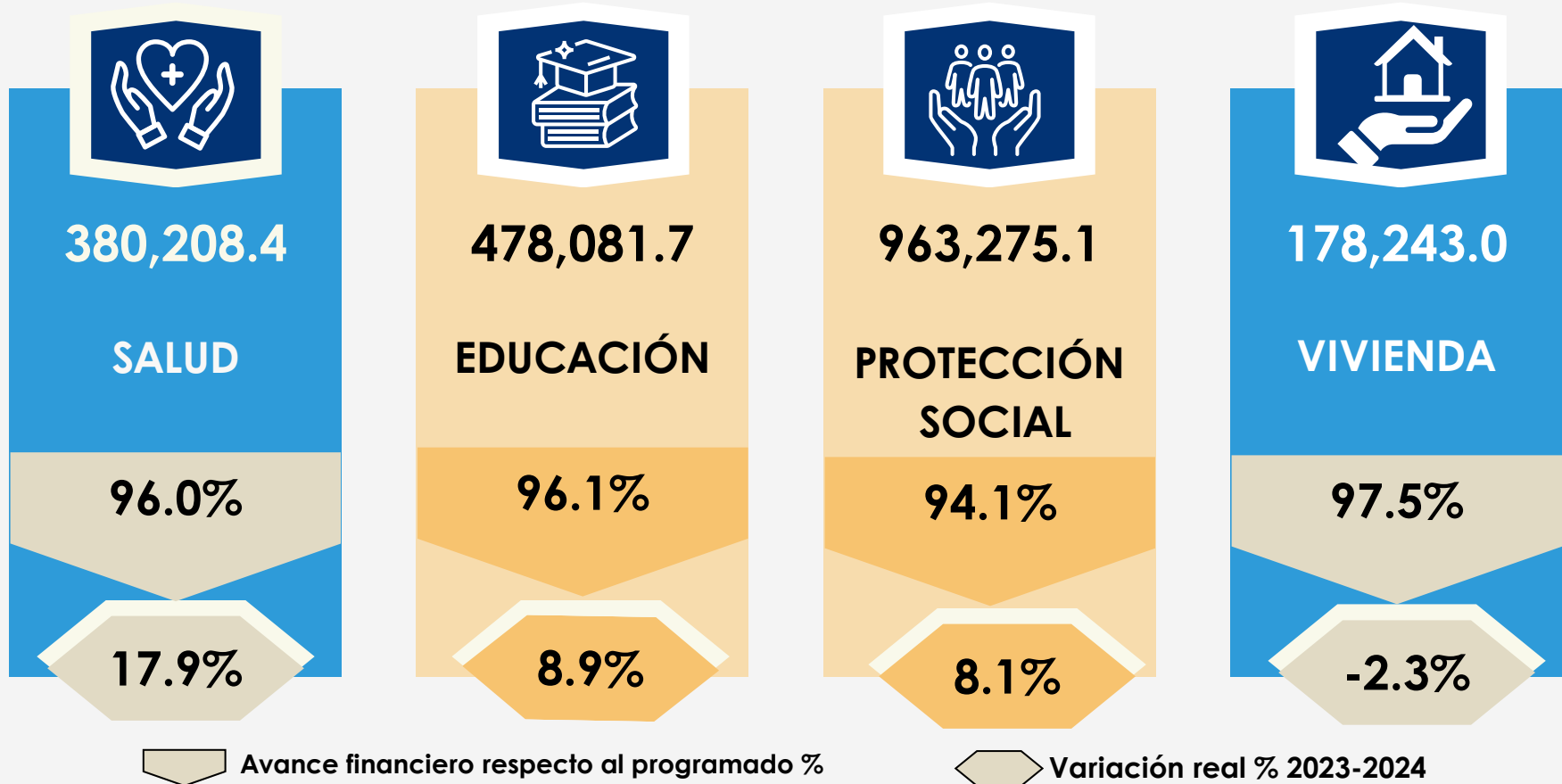


FUENTE: elaborado por CEFP, con información de la SHCP, Informes sobre la Situación Económica, las Finanzas Públicas y la Deuda Pública a Junio de 2024



Principales Funciones: Desarrollo Social, Enero-Junio 2024

(Millones de pesos y porcentajes)



FUENTE: elaborado por CEFP, con información de la SHCP, Informes sobre la Situación Económica, las Finanzas Públicas y la Deuda Pública, a junio de 2024.