

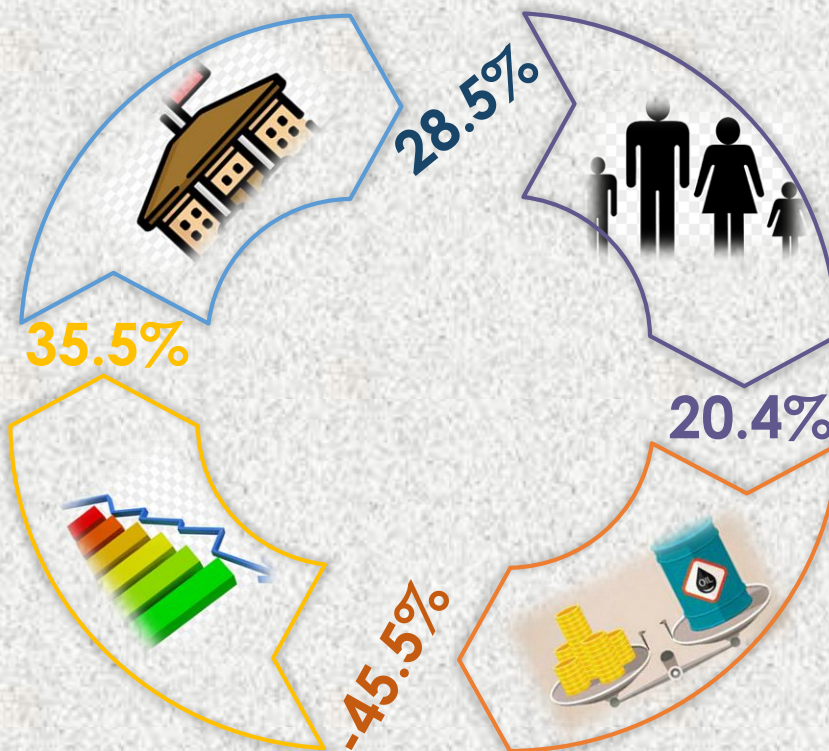
Gasto programable en Clasificación Funcional, Enero-Abril 2024

(Millones de pesos y variaciones reales*)

Gasto Programable: 2,166,794.6

Gobierno

146,174.2



Desarrollo Social

1,420,231.0

Desarrollo Económico

592,500.6

Fondos de Estabilización

7,888.8

* Variación real (%)
respecto al mismo periodo
de 2023

FUENTE: elaborado por CEFP con información de la SHCP, Estadísticas Oportunas de Finanzas Públicas, Enero-Abril de 2024.

Principales Funciones de Gobierno, Enero-Abril 2024

(Millones de pesos y variaciones reales*)

Gobierno: 146,174.2



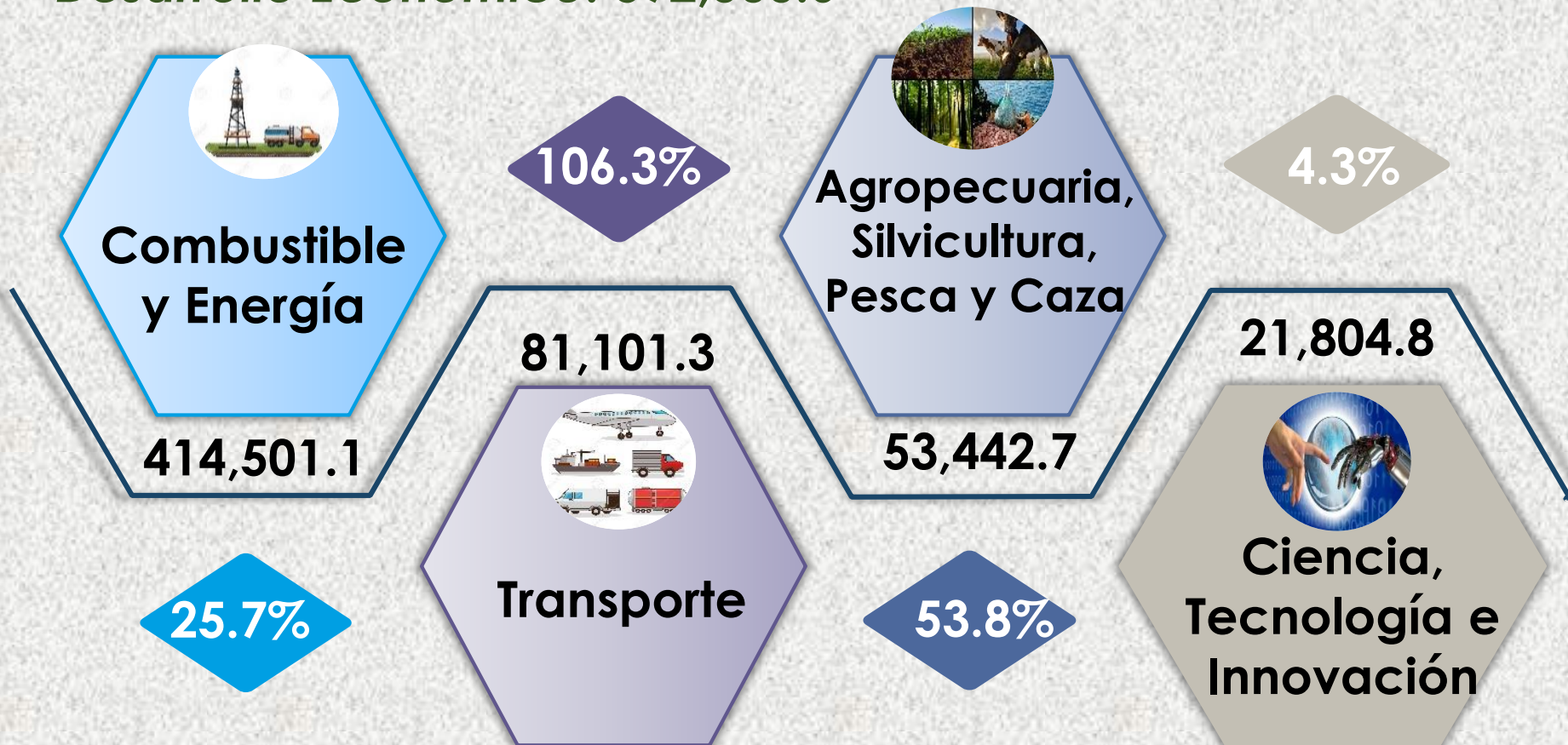
* Variación real (%)
respecto al mismo periodo
de 2023

FUENTE: elaborado por CEFP con información de la SHCP, Estadísticas Oportunas de Finanzas Públicas, Enero-Abril 2024.

Principales Funciones de Desarrollo Económico, Enero-Abril 2024

(Millones de pesos y variaciones reales*)

Desarrollo Económico: 592,500.6



* Variación real (%)
respecto al mismo periodo
de 2023

FUENTE: elaborado por CEFP con información de la SHCP, Estadísticas Oportunas de Finanzas Públicas, Enero-Abril 2024.

Fondos de Estabilización, Enero-Abril 2024

(Millones de pesos y variaciones reales)

Fondos de Estabilización: 7,888.8

-45.5%

**Fondo de Estabilización de los
Ingresos Presupuestarios**

6,111.0



-45.5%

**Fondo de Estabilización de los
Ingresos en Entidades
Federativas**

1,777.8



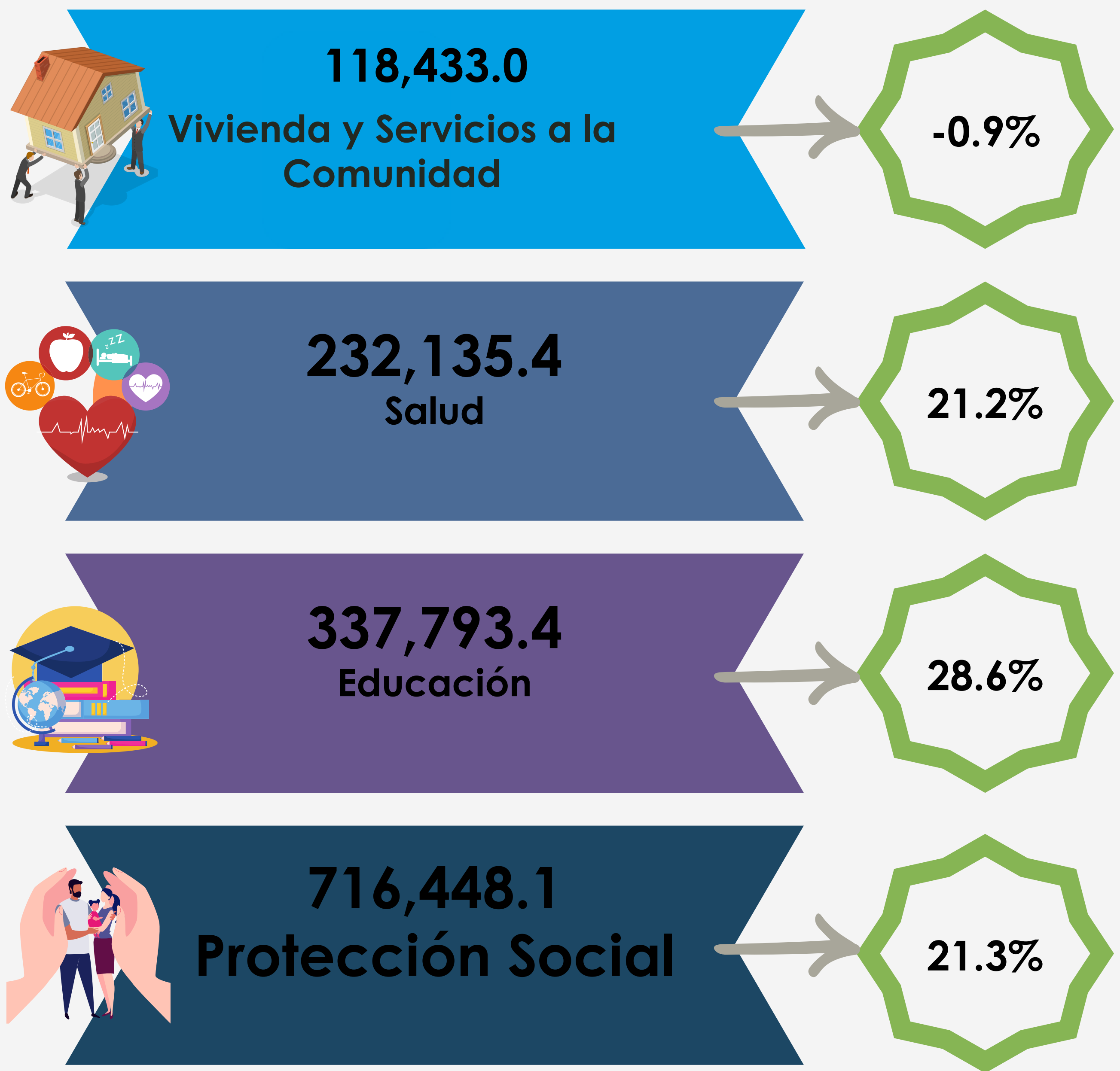
* Variación real (%)
respecto al mismo periodo
de 2023

FUENTE: elaborado por CEFP con información de la SHCP, Estadísticas Oportunas de Finanzas Públicas, Enero- Abril 2024.



Principales Funciones: Desarrollo Social, Enero- Abril 2024

(Millones de pesos y Variaciones reales)



FUENTE: elaborado por CEFP, con información de la SHCP, Estadísticas Oportunas de Finanzas Públicas, abril 2024.