



Reporte Económico

9 de octubre de 2019

Índice Nacional de Precios al Consumidor (INPC)

Actual: 3.02 % var. anual Indicador económico diseñado específicamente para medir el cambio promedio de los precios en el tiempo, mediante una canasta ponderada de bienes y servicios representativa del consumo de los hogares del país.

Previo: 3.00 % var. anual

Periodicidad: Mensual

Fuente: INEGI. <https://www.inegi.org.mx>

Nivel de inflación general anual en línea con el objetivo, fue de 3.02% en octubre (4.90% en octubre de 2018)

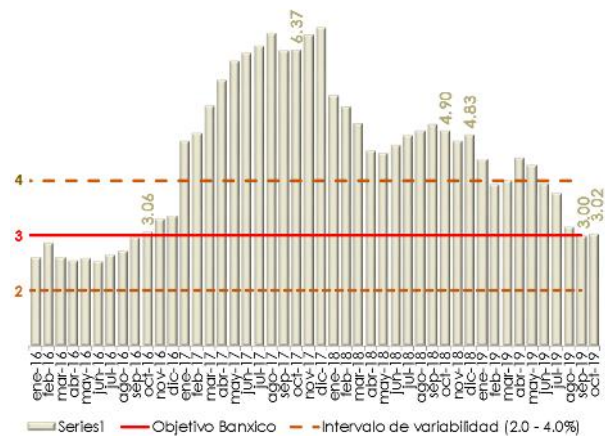
Variación mensual: El INPC tuvo un incremento de 0.54% en octubre, dicha cifra fue superior a la que se observó un año atrás (0.52%) y a la estimada para ese mes por el sector privado (0.53%), según la última Encuesta sobre las Expectativas de los Especialistas en Economía de octubre de 2019 recabada por el Banco de México (Banxico).

El comportamiento de los precios en el mes se explica, substancialmente, por el alza del costo de: los energéticos (gas doméstico LP y electricidad), que aportaron 0.317 puntos porcentuales (pp); los alimentos procesados (ron, tequila, gelatina en polvo y azúcar), que sumaron 0.064 pp; y, otros servicios (loncherías, fondas, torterías y taquerías y restaurantes y similares), que contribuyeron 0.055 pp. Ello, fue contrarrestado por el decremento del precio de los pecuarios (pollo) que restaron 0.008 pp.

Variación anual: El nivel de la inflación general anual se situó cerca del objetivo inflacionario. En el décimo mes, los precios tuvieron un incremento anual de 3.02%, cifra por abajo de la que se registró un año atrás (4.90%), pero por arriba de la prevista por el sector privado (3.01%), de la de septiembre de 2019 (3.00) y de la de diciembre de 2015 (2.13%, la más baja en la historia del indicador).

Por componentes, el índice subyacente tuvo una variación anual de 3.68% en octubre (3.73% un año atrás); lo que se explicó por el menor aumento de los precios de las mercancías no alimenticias, de los alimentos procesados y de otros servicios; lo que fue contrarrestado por la mayor alza en el precio de la vivienda y la educación. En tanto que el índice no subyacente se elevó 1.01% (8.50% hace doce meses) debió a la reducción del precio de los energéticos y por la mayor alza de: las tarifas autorizadas por el gobierno, las frutas y verduras, y de los productos pecuarios.

INPC General, Objetivo e Intervalo,¹ 2016 - 2019 / Octubre
(variación porcentual anual)



1 / Base: segunda quincena (Q) de julio de 2018 = 100.
Fuente: Elaborado por el CEFP con datos de INEGI.

Semáforo	
Rojo	Superior al 4.00%.
Rojo	Entre 3.01% y 4.00%
Verde	Entre 2.00% y 2.99%
Verde	Inferior al 2.00%.

Inflación Anual, 2010 - 2019 / Octubre

(base segunda quincena de julio de 2018 = 100)

Año	Enero	Febrero	Marzo	Abril	Mayo	Junio	Julio	Agosto	Septiembre	Octubre	Noviembre	Diciembre	Promedio
2010	4.46	4.83	4.97	4.27	3.92	3.69	3.64	3.68	3.70	4.02	4.32	4.40	4.16
2011	3.78	3.57	3.04	3.36	3.25	3.28	3.55	3.42	3.14	3.20	3.48	3.82	3.41
2012	4.05	3.87	3.73	3.41	3.85	4.34	4.42	4.57	4.77	4.60	4.18	3.57	4.11
2013	3.25	3.55	4.25	4.65	4.63	4.09	3.47	3.46	3.39	3.36	3.62	3.97	3.81
2014	4.48	4.23	3.76	3.50	3.51	3.75	4.07	4.15	4.22	4.30	4.17	4.08	4.02
2015	3.07	3.00	3.14	3.06	2.88	2.87	2.74	2.59	2.52	2.48	2.21	2.13	2.72
2016	2.61	2.87	2.60	2.54	2.60	2.54	2.65	2.73	2.97	3.06	3.31	3.36	2.82
2017	4.72	4.86	5.35	5.82	6.16	6.31	6.44	6.66	6.35	6.37	6.63	6.77	6.04
2018	5.55	5.34	5.04	4.55	4.51	4.65	4.81	4.90	5.02	4.90	4.72	4.83	4.90
2019	4.37	3.94	4.00	4.41	4.28	3.95	3.78	3.16	3.00	3.02			

*1/ 1ra. quincena de agosto de 2019

Fuente: Elaborado por el CEFP con datos del INEGI.

Índice Nacional de Precios al Consumidor y Componentes: 2017-2019

(variación porcentual e incidencia durante octubre en los años que se indican)

Concepto	Variación mensual			Variación anual			Incidencia mensual ¹			Incidencia anual ¹
	2017	2018	2019	2017	2018	2019	2017	2018	2019	2019
General	0.63	0.52	0.54	6.37	4.90	3.02	0.629	0.519	0.540	3.019
Subyacente	0.25	0.31	0.25	4.77	3.73	3.68	0.189	0.233	0.187	2.767
Mercancías	0.22	0.24	0.26	5.97	3.98	3.78	0.075	0.094	0.101	1.477
Alimentos, Bebidas y Tabaco ²	0.21	0.25	0.31	6.73	4.84	4.67	0.034	0.051	0.064	0.934
Mercancías no Alimenticias	0.22	0.22	0.19	5.33	3.24	2.85	0.042	0.043	0.037	0.543
Servicios	0.28	0.39	0.23	3.75	3.48	3.58	0.114	0.140	0.085	1.290
Vivienda ³	0.19	0.16	0.20	2.65	2.59	2.93	0.034	0.025	0.030	0.450
Educación (Colegiaturas)	0.01	0.01	0.00	4.74	4.69	4.73	0.000	0.000	0.000	0.174
Otros servicios ⁴	0.47	0.67	0.32	4.60	4.30	3.91	0.079	0.115	0.055	0.666
No Subyacente	1.76	1.15	1.46	11.40	8.50	1.01	0.440	0.285	0.353	0.252
Agropecuarios	-1.88	-0.70	0.11	8.37	2.43	3.82	-0.186	-0.072	0.011	0.387
Frutas y Verduras	-4.05	-1.21	0.41	13.21	2.06	2.36	-0.160	-0.056	0.019	0.108
Pecuarios	-0.45	-0.28	-0.13	5.50	2.52	5.02	-0.027	-0.016	-0.008	0.279
Energéticos y Tarifas Autorizadas por Gobierno	4.15	2.47	2.46	13.36	12.62	-0.91	0.626	0.357	0.342	-0.135
Energéticos	5.28	3.42	3.30	16.34	17.10	-3.20	0.516	0.350	0.317	-0.337
Tarifas Autorizadas por Gobierno	2.08	0.17	0.58	8.09	3.45	4.78	0.110	0.007	0.025	0.202

1/ La incidencia se refiere a la contribución en puntos porcentuales de cada componente del INPC en la inflación general. Ésta se calcula utilizando los ponderadores de cada subíndice, así como los precios relativos y sus respectivas variaciones. En ciertos casos, la suma de los componentes de algún grupo de subíndices puede tener alguna discrepancia por efectos de redondeo.

2/ Incluye alimentos procesados, bebidas y tabaco, no incluye productos agropecuarios.

3/ Este subíndice incluye vivienda propia, renta de vivienda, servicio doméstico y otros servicios para el hogar.

4/ Incluye loncherías, fondas y taquerías, restaurantes y similares, servicio telefónico local fijo, servicio de telefonía móvil, consulta médica, servicios turísticos en paquete, entre otros.

Fuente: Elaborado por el CEFP con datos del INEGI.



**CÁMARA DE
DIPUTADOS**
LXIV LEGISLATURA

CEFP
Centro de Estudios de las Finanzas Públicas



www.cefp.gob.mx



@CEFP_diputados



Centro de Estudios de las Finanzas Públicas