



# Reporte Económico

12 de junio de 2020

## Trabajadores Cotizantes al IMSS

<b>Actual:</b>	<b>19,338,256</b>	El total de trabajadores asegurados en el IMSS representa un indicador relevante sobre el personal ocupado y la seguridad social; además de reflejar la dinámica de la actividad económica formal del país.
<b>Previo:</b>	<b>19,640,639</b>	
<b>Periodicidad:</b>	Mensual	

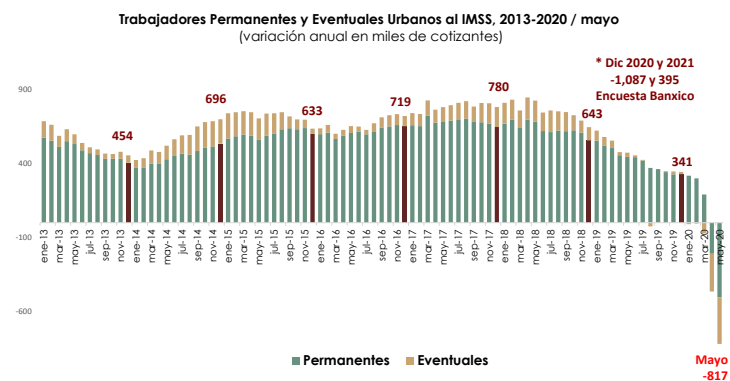
**Fuente:** IMSS, <http://www.imss.gob.mx/conoce-al-imss/cubos>

### El total de Trabajadores Permanentes y Eventuales Urbanos (TPEU) registró una disminución mensual de 1.54% al cierre de mayo de 2020

Derivado del problema por la pandemia de Covid-19, alrededor del mundo, el mercado laboral mexicano se vio impactado significativamente, lo cual se tradujo en menor nivel de empleo y, por ende, en un menor número de asegurados al IMSS.

**Variación mensual:** Para mayo de 2020, el número de Trabajadores Permanentes y Eventuales Urbanos (TPEU), que excluye trabajadores del campo, ascendió a 19 millones 338 mil 256 cotizantes, cifra menor en 302 mil 383 plazas respecto al mes inmediato anterior (-1.54%).

**Variación anual:** En comparación con mayo de 2019, el número de TPEU en 2020 representó una disminución anual de 816 mil 557 asegurados, esto es, una disminución de 4.05%; no obstante, menor a la expectativa de variación anual en el número de trabajadores asegurados en el IMSS que estiman Especialistas en Economía del Sector Privado equivalente a 1 millón 87 mil asegurados al cierre de 2020.



Fuente: Elaborado por el CEFP con datos del IMSS. \* Banxico (Mayo/2020)

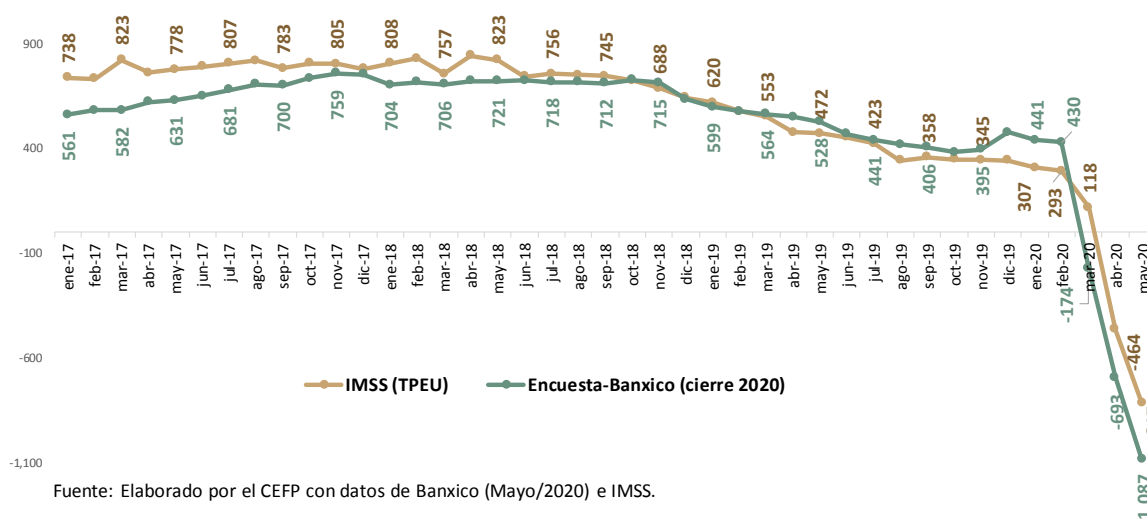
Semáforo			
<b>Verde</b>	Si es mayor a la variación (%) del mes previo	<b>Relleno verde</b>	Por arriba de la variación (%) anual promedio
<b>Rojo</b>	Si es menor a la variación (%) del mes previo	<b>Relleno rojo</b>	Por debajo de la variación (%) anual promedio

### Trabajadores Permanentes y Eventuales Urbanos Asegurados en el IMSS, 2012 – 2020 / Mayo (Personas)

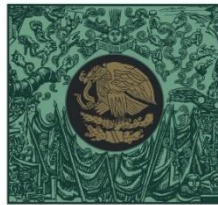
Periodo	Asegurados Totales	Var. % anual	Periodo	Asegurados Totales	Var. % anual	Periodo	Asegurados Totales	Var. % anual	Periodo	Asegurados Totales	Var. % anual	Periodo	Asegurados Totales	Var. % anual
ene-12	15,253,260	0.33%	ene-14	16,359,779	2.65%	ene-16	17,732,720	3.72%	ene-18	19,277,964	4.37%	ene-20	20,205,474	1.54%
feb-12	15,383,676	4.42%	feb-14	16,477,159	2.71%	feb-16	17,879,860	3.82%	feb-18	19,441,445	4.45%	feb-20	20,311,430	1.46%
mar-12	15,505,145	4.47%	mar-14	16,577,136	3.02%	mar-16	17,927,582	3.46%	mar-18	19,507,479	4.03%	mar-20	20,179,244	0.59%
abr-12	15,545,875	4.44%	abr-14	16,652,501	2.95%	abr-16	18,022,816	3.60%	abr-18	19,628,380	4.49%	abr-20	19,640,639	-2.31%
may-12	15,614,285	4.52%	may-14	16,728,080	3.20%	may-16	18,081,788	3.73%	may-18	19,682,853	4.36%	may-20	19,338,256	-4.05%
jun-12	15,705,849	4.75%	jun-14	16,804,432	3.46%	jun-16	18,186,805	3.69%	jun-18	19,719,943	3.91%			
jul-12	15,756,201	4.78%	jul-14	16,853,145	3.62%	jul-16	18,215,964	3.55%	jul-18	19,779,616	3.98%			
ago-12	15,821,982	4.75%	ago-14	16,906,767	3.62%	ago-16	18,320,762	3.79%	ago-18	19,889,589	3.92%			
sep-12	15,931,346	4.71%	sep-14	17,045,379	3.95%	sep-16	18,471,444	4.00%	sep-18	19,999,059	3.87%			
oct-12	16,067,633	4.75%	oct-14	17,207,810	4.10%	oct-16	18,628,201	4.04%	oct-18	20,158,503	3.72%			
nov-12	16,150,535	4.69%	nov-14	17,312,180	4.11%	nov-16	18,737,136	4.06%	nov-18	20,229,588	3.52%			
dic-12	15,901,832	4.60%	dic-14	17,052,027	4.26%	dic-16	18,404,388	4.07%	dic-18	19,827,419	3.35%			
ene-13	15,937,525	4.49%	ene-15	17,097,352	4.51%	ene-17	18,470,461	4.16%	ene-19	19,898,365	3.22%			
feb-13	16,043,118	4.29%	feb-15	17,221,321	4.52%	feb-17	18,612,449	4.10%	feb-19	20,018,703	2.97%			
mar-13	16,090,855	3.78%	mar-15	17,328,081	4.53%	mar-17	18,750,915	4.59%	mar-19	20,060,748	2.84%			
abr-13	16,175,463	4.05%	abr-15	17,397,023	4.47%	abr-17	18,784,127	4.22%	abr-19	20,104,423	2.43%			
may-13	16,209,239	3.81%	may-15	17,431,373	4.20%	may-17	18,859,995	4.30%	may-19	20,154,813	2.40%			
jun-13	16,242,546	3.42%	jun-15	17,539,399	4.37%	jun-17	18,977,808	4.35%	jun-19	20,173,777	2.30%			
jul-13	16,264,490	3.23%	jul-15	17,590,750	4.38%	jul-17	19,023,215	4.43%	jul-19	20,202,750	2.14%			
ago-13	16,315,611	3.12%	ago-15	17,651,420	4.40%	ago-17	19,139,394	4.47%	ago-19	20,233,027	1.73%			
sep-13	16,397,227	2.92%	sep-15	17,761,278	4.20%	sep-17	19,254,276	4.24%	sep-19	20,357,277	1.79%			
oct-13	16,530,202	2.88%	oct-15	17,904,000	4.05%	oct-17	19,434,728	4.33%	oct-19	20,504,945	1.72%			
nov-13	16,627,993	2.96%	nov-15	18,005,884	4.01%	nov-17	19,541,738	4.29%	nov-19	20,574,174	1.70%			
dic-13	16,355,551	2.85%	dic-15	17,685,387	3.71%	dic-17	19,184,191	4.24%	dic-19	20,168,881	1.72%			

Fuente: Elaborado por el CEFP con datos del IMSS (excluye trabajadores del campo).  
El semáforo 2 corresponde a la variación porcentual anual en el total de trabajadores asegurados en el IMSS en el periodo 2012 – 2018. Las tasas anuales para cada año: 2012 (4.60%), 2013 (3.48%), 2014 (3.47%), 2015 (4.28%), 2016 (3.79%), 2017 (4.31%), 2018 (4.00%), 2019 (2.25%) y 2020 (-0.55%)

### Variación Anual en el Número de Trabajadores Asegurados en el IMSS (miles), 2017-2020 / Mayo



Fuente: Elaborado por el CEFP con datos de Banxico (Mayo/2020) e IMSS.



**CÁMARA DE  
DIPUTADOS**  
LXIV LEGISLATURA

**CEFP**  
Centro de Estudios de las Finanzas Públicas



[www.cefp.gob.mx](http://www.cefp.gob.mx)



@CEFP\_diputados



Centro de Estudios de las Finanzas Públicas