



Reporte Económico

1 de julio de 2021

Indicador de Pedidos Manufactureros (IPM)

Actual:	51.33 puntos	El Indicador de Pedidos Manufactureros (IPM) permite conocer las expectativas y la percepción de los directivos empresariales sobre el comportamiento del sector manufacturero en México. El valor de 50 puntos es el umbral para delimitar una expansión de una contracción.
Previo:	51.47 puntos	
Periodicidad:	Mensual	
Fuente:	INEGI	

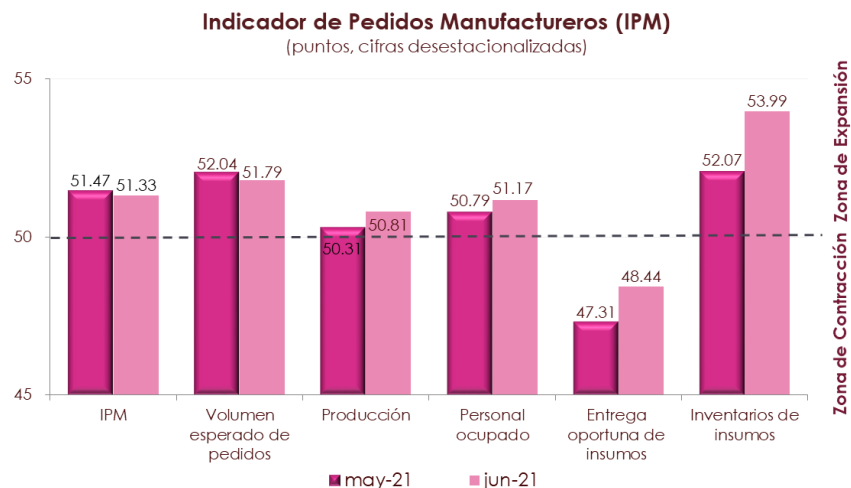
Encuesta Mensual de Opinión Empresarial (EMOE); www.inegi.org.mx

En junio, los pedidos manufactureros disminuyeron 0.14 puntos para situarse en 51.33 puntos (51.47 puntos en mayo de 2021)

Cifras mensuales desestacionalizadas:

En junio, el IPM disminuyó 0.14 puntos (pts) para situarse en 51.33 pts. Con relación a sus componentes, la mayoría presentó incrementos, aunque con un menor dinamismo: producción (0.5 pts), personal ocupado total (0.38 pts), entrega oportuna de insumos (1.13 pts) y los inventarios (1.92 pts); en contraste, el volumen esperado de pedidos descendió en 0.25 pts.

El Índice de Pedidos Manufactureros reporta once meses consecutivos en la zona de expansión (por arriba de los 50 pts); por su parte, la entrega oportuna de insumos acumula catorce meses en la zona de contracción.



Fuente: Elaborado por el CEFP con datos del INEGI.

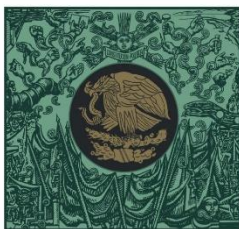
Cifras originales: el IPM se ubicó en 52.1 pts en mayo, cifra mayor en 2.4 pts a lo registrado en el mismo periodo del año anterior.

Semáforo 1:		Semáforo 2:	
Verde	Aumento respecto al mes anterior	Fondo Verde	Puntaje superior a los 50 puntos
Rojo	Disminución respecto al mes anterior	Fondo Rojo	Puntaje menor a los 50 puntos

(Índice base 100)

	IPM	Volumen esperado de pedidos	Volumen esperado de producción	Niveles esperados de personal ocupado	Entrega oportuna de insumos	Inventarios de insumos
ene-19	51.67	52.58	53.50	51.29	48.04	51.95
feb-19	51.74	52.79	53.29	50.08	48.71	52.86
mar-19	52.15	52.93	53.19	50.71	47.35	53.36
abr-19	52.58	53.60	54.17	50.57	47.88	53.52
may-19	52.01	53.99	53.24	50.44	45.39	49.85
jun-19	51.82	52.88	52.88	50.49	48.61	53.03
jul-19	50.08	51.69	50.29	50.22	47.68	51.92
ago-19	50.59	51.75	51.80	50.06	47.87	51.41
sep-19	50.62	52.08	51.02	49.93	47.64	52.34
oct-19	50.19	51.28	51.27	50.09	48.13	49.03
nov-19	50.04	51.08	50.06	50.01	48.23	51.65
dic-19	49.40	49.93	50.22	49.55	47.26	50.69
ene-20	49.63	50.85	50.40	49.65	47.88	49.26
feb-20	50.07	51.60	50.80	49.65	48.29	48.04
mar-20	47.78	47.32	46.42	48.99	49.05	48.16
abr-20	42.96	36.14	38.54	46.01	51.81	45.33
may-20	39.45	31.48	34.82	43.45	49.62	45.66
jun-20	48.97	49.86	50.22	45.62	47.88	49.86
jul-20	49.80	51.87	49.93	49.22	49.52	50.53
ago-20	50.24	51.21	51.14	49.64	48.65	51.37
sep-20	50.18	51.01	50.90	49.58	48.97	51.52
oct-20	50.83	51.73	52.06	50.09	48.75	51.71
nov-20	50.81	52.25	51.97	50.11	47.65	51.53
dic-20	51.09	52.82	51.06	50.91	48.81	52.21
ene-21	51.24	52.59	52.89	50.57	47.82	53.20
feb-21	50.04	50.64	50.40	49.89	48.23	50.33
mar-21	52.23	54.14	52.71	50.52	47.62	52.58
abr-21	51.22	50.66	49.79	50.46	47.86	52.74
may-21	51.47	52.04	50.31	50.79	47.31	52.07
jun-21	51.33	51.79	50.81	51.17	48.44	53.99

Fuente: Elaborado por el CEFP con datos del INEGI.



**CÁMARA DE
DIPUTADOS**
LXIV LEGISLATURA

CEFP

Centro de Estudios de las Finanzas Públicas



www.cefp.gob.mx



@CEFP_diputados



Centro de Estudios de las Finanzas Públicas