



Reporte Económico

4 de mayo de 2021

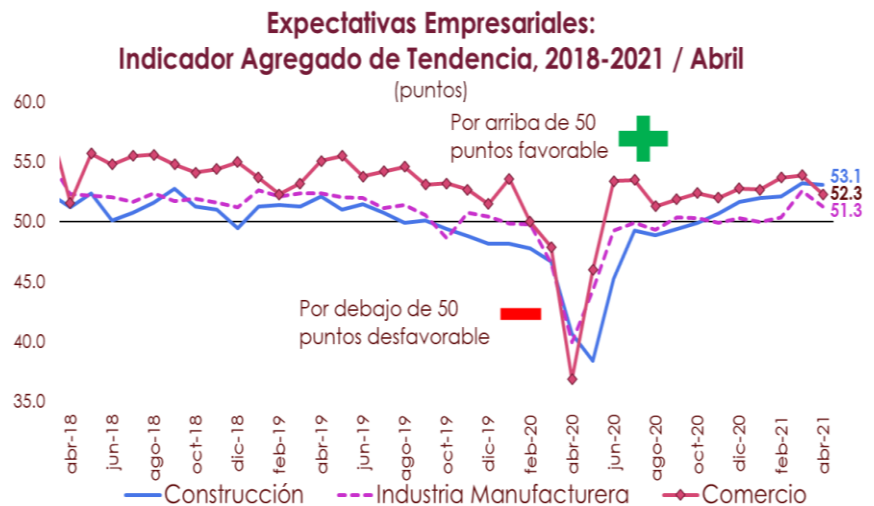
Expectativas Empresariales: Indicador Agregado de Tendencia

Manufacturas:		El Indicador Agregado de Tendencia (IAT) está constituido por la opinión de los directivos empresariales sobre la situación que presentan las principales variables de actividad de los sectores en estudio (manufacturas, construcción y comercio). Su valor fluctúa entre 0 y 100, pero comúnmente se utiliza el valor de 50 como umbral para separar el optimismo del pesimismo.
Actual:	51.3 puntos	
Previo:	52.6 puntos	
Periodicidad:	Mensual	
Fuente:	INEGI	www.inegi.org.mx

En abril, las expectativas empresariales en el sector manufacturero disminuyeron en 1.3 puntos (pts), situándose en 51.3 pts (52.6 en marzo 2021)

Manufacturas: el Indicador Agregado de Tendencia (IAT), que mide las expectativas de los empresarios de este sector, descendió 1.3 pts, para ubicarse en 51.3 pts. A su interior, la mayoría de sus componentes cayeron: producción (-3.1 pts), capacidad de planta utilizada (-0.6 pts), la demanda nacional (-0.5 pts) y las exportaciones (-1.6 pts); en contraste, el personal ocupado aumentó en 0.5 pts.

Comercio: el IAT para este sector se ubicó en 52.3 pts, menor en 1.6 pts respecto al mes previo. Los componentes del comercio que disminuyeron fueron: personal ocupado (-0.3 pts), los ingresos por consignación y/o comisión (-1.1 pts) y las ventas y compras netas (-5.3 y -2.9 pts, respectivamente); por su parte, los inventarios de mercancías crecieron 0.7 pts



Fuente: Elaborado por el CEFP con datos del INEGI.

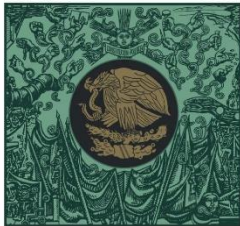
Construcción: el IAT de esta industria descendió en 0.2 pts, colocándose en 53.1 pts. Los componentes que mostraron avances: las obras ejecutadas como subcontratista y el total de contratos y subcontratos (0.8 y 0.5 pts, respectivamente); en contra parte, el valor de las obras ejecutadas como contratista principal y el personal ocupado cayeron, ambos en 0.2 pts.

Semáforo 1:		Semáforo 2:	
Verde	Aumento respecto al mes anterior	Fondo Verde	Puntaje superior a los 50 puntos
Rojo	Disminución respecto al mes anterior	Fondo Rojo	Puntaje menor a los 50 puntos

Indicador Agregado de Tendencia (IAT), 2018-2021/Abril
(Índice base 100, dato desestacionalizados)

Período	Construcción	Industria Manufacturera	Comercio
2018/01	51.6	52.8	57.2
2018/02	51.4	52.7	56.6
2018/03	52.4	55.2	58.2
2018/04	51.2	52.3	51.6
2018/05	52.4	52.2	55.7
2018/06	50.1	52.1	54.8
2018/07	50.8	51.7	55.5
2018/08	51.6	52.4	55.6
2018/09	52.8	51.7	54.8
2018/10	51.3	51.9	54.1
2018/11	51.0	51.6	54.4
2018/12	49.5	51.2	55.0
2019/01	51.3	52.6	53.7
2019/02	51.4	52.1	52.3
2019/03	51.3	52.4	53.2
2019/04	52.1	52.4	55.1
2019/05	51.0	52.1	55.5
2019/06	51.5	52.0	53.8
2019/07	50.8	51.2	54.2
2019/08	49.9	51.4	54.6
2019/09	50.1	50.6	53.1
2019/10	49.4	48.6	53.2
2019/11	48.8	50.8	52.7
2019/12	48.2	50.5	51.5
2020/01	48.2	49.9	53.6
2020/02	47.8	49.8	50.0
2020/03	46.7	46.5	47.9
2020/04	40.7	40.0	36.9
2020/05	38.4	44.3	46.0
2020/06	45.3	49.3	53.4
2020/07	49.3	50.0	53.5
2020/08	48.9	49.3	51.3
2020/09	49.4	50.4	51.9
2020/10	49.9	50.3	52.4
2020/11	50.7	50.0	52.0
2020/12	51.7	50.3	52.8
2021/01	52.0	50.0	52.7
2021/02	52.1	50.4	53.7
2021/03	53.2	52.6	53.9
2021/04	53.1	51.3	52.3

Fuente: Elaborado por el CEFP con datos del INEGI.



**CÁMARA DE
DIPUTADOS**
LXIV LEGISLATURA

CEFP

Centro de Estudios de las Finanzas Públicas



www.cefp.gob.mx



@CEFP_diputados



Centro de Estudios de las Finanzas Públicas