



Reporte Económico

26 de mayo de 2021

Producto Interno Bruto (PIB) Real

Actual: 0.76 % var. real trimestral Suma de los valores monetarios de los bienes y servicios producidos, en un periodo de tiempo específico, dentro del país, evitando incurrir en la duplicación derivada de las operaciones de compra-venta que existen entre los diferentes productores (cifras desestacionalizadas).
Previo: 3.21 % var. real trimestral
Periodicidad: Trimestral
Fuente: INEGI. <http://www.beta.inegi.org.mx>.

Actividad productiva pierde dinamismo, crece 0.76% a tasa trimestral real en enero-marzo de 2021 (3.21% IV-Trim-20)

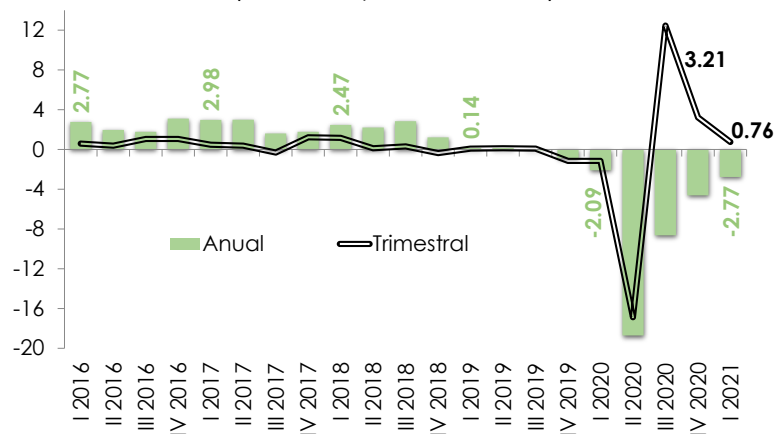
Variación porcentual trimestral: Con cifras desestacionalizadas, el PIB pasó de un incremento de 3.21% en el cuarto trimestre de 2020 a uno de 0.76% en el primer trimestre de 2021; dato superior al anticipado por el INEGI (0.44%) en abril; no obstante, implicó su tercera alza consecutiva.

La evolución del PIB fue afectada por el restablecimiento de las medidas de distanciamiento social impuestas en del país ante el repunte de contagios de coronavirus a inicios del trimestre, lo que implicó la suspensión temporal de actividades económicas consideradas como no esenciales; las comenzaron a relajarse de manera gradual a mediados de febrero. A lo que se le agregó los cortes de energía eléctrica registrados durante la segunda quincena de febrero.

Variación porcentual anual:

Con cifras ajustadas por estacionalidad, en el primer trimestre de 2021, el PIB real tuvo un decremento anual de 2.77% con respecto al mismo periodo de 2020, lo que involucró su séptima reducción consecutiva; la cual fue más profunda a la observada en el mismo lapso de 2020 (-2.09%), pero inferior a la calculada por el INEGI (-2.93%) a finales de abril.

Producto Interno Bruto, 2015-2020 / I Trimestre¹
(variación porcentual real)



^{1/} Cifras desestacionalizadas. Debido al método de estimación, al incorporarse nueva información la serie se puede modificar. Año base 2013 = 100.
Fuente: Elaborado por el CEFP con datos del INEGI.

Semáforo

Verde	Crece más que el mismo periodo del año pasado.
Verde	Crece menos que el mismo periodo del año pasado.
Rojo	Cae menos que el mismo periodo del año pasado.
Rojo	Cae más que el mismo periodo del año pasado.

Producto Interno Bruto Total y por Actividad Productiva 2010 - 2021 / I Trimestre^P

(cifras desestacionalizadas, variación % real con relación al periodo inmediato anterior)

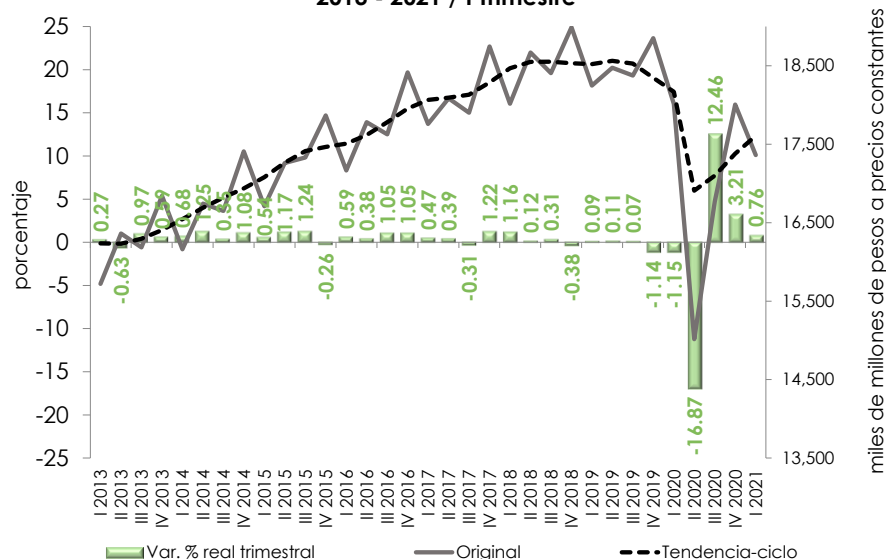
Periodo	Total ¹	Actividades		
		Primarias	Secundarias	Terciarias
2010	5.13	2.62	4.55	5.65
2011	3.67	-3.49	2.85	4.50
2012	3.44	5.91	2.70	3.91
2013	1.57	2.17	-0.04	2.34
2014	2.86	3.97	2.59	2.74
2015	3.31	2.11	1.12	4.35
2016	2.40	3.45	0.15	3.26
2017	2.33	3.26	-0.07	3.26
2018	2.18	2.64	0.41	2.92
2019	-0.17	-0.14	-1.84	0.60
2020	-8.53	-0.51	-10.14	-7.86
I 2020	-1.15	-0.47	-0.95	-0.93
II 2020	-16.87	-1.93	-23.17	-14.92
III 2020	12.46	6.13	22.51	9.03
IV 2020	3.21	-2.09	3.65	3.23
I 2021	0.76	0.66	0.46	0.88

1/ Producto Interno Bruto Total a precios de mercado; suma de los valores agregados brutos a precios básicos de todos los productores residentes, más todos los impuestos, menos los subsidios sobre los productos.

p/ Cifras desestacionalizadas; la serie de tiempo ajustada estacionalmente o desestacionalizada es aquella que ha sido generada removiendo las influencias estacionales y de calendario de la serie original. Debido al método de estimación, al incorporarse nueva información la serie se puede modificar. Año base 2013 = 100.

Fuente: Elaborado por el CEFP con datos de INEGI.

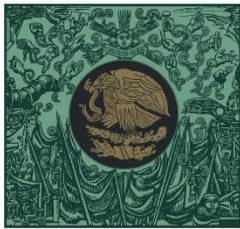
Producto Interno Bruto, Variación¹, Serie Original² y Tendencia-Ciclo¹ 2013 - 2021 / I Trimestre



1/ Cifras ajustadas por estacionalidad. Debido al método de estimación, al incorporarse nueva información la tendencia-ciclo se puede modificar.

2/ Cifras originales, revisadas a partir del I-Trím-19, preliminares a partir del I-Trím-21. Año base 2013=100.

Fuente: Elaborado por el CEFP con datos del INEGI.



**CÁMARA DE
DIPUTADOS**
LXIV LEGISLATURA

CEFP

Centro de Estudios de las Finanzas Públicas



www.cefp.gob.mx



@CEFP_diputados



Centro de Estudios de las Finanzas Públicas